

MŘÍŽ DO OKEN O/1
VÝPIS MATERIÁLU

POZ.	POPIS	CELK. DÉLKA [m,m2]	JM .HMOT. [kg/m,m2]	HMOTNOST [kg]
1	TAHOKOV 22/12x2	0,9	5,8	5,22
2	LEMOVACÍ PROFIL JEKL 20/30/1,5	6,52	1,03	6,72
3	JEKL OTEVŘENÝ L 50/70/3, š. 30	0,12	2,30	0,28
DROBNÝ A SPOJOVACÍ MATERIÁL (10%)				1,2
CELKOVÁ VÁHA 1 KS [Kg]		13,42		
CELKOVÁ VÁHA 3 KS [Kg]		40,26		

POVRCHOVÁ ÚPRAVA: LAKOVANÝ POZINK
BARVA: ŠEDÁ GRAFITOVÁ
TAHOKOV VÝPLŇ: Sq/25 PLECH O SÍLE 2 mm A VELIKOSTÍ OKA 25x19 mm
LEMOVACÍ RÁMEČEK: OCEL PROFIL 20x30 mm O SÍLE 1,5 mm

MŘÍŽ DO OKEN O/2
VÝPIS MATERIÁLU

POZ.	POPIS	CELK. DÉLKA [m,m2]	JM .HMOT. [kg/m,m2]	HMOTNOST [kg]
1	TAHOKOV 22/12x2	0,6	5,8	3,48
2	LEMOVACÍ PROFIL JEKL 20/30/1,5	4,72	1,03	4,86
3	JEKL OTEVŘENÝ L 50/70/3, š. 30	0,12	23,55	0,28
DROBNÝ A SPOJOVACÍ MATERIÁL (10%)				1,7
CELKOVÁ VÁHA 1 KS [Kg]		10,32		
CELKOVÁ VÁHA 5 KS [Kg]		51,6		

POVRCHOVÁ ÚPRAVA: LAKOVANÝ POZINK
BARVA: ŠEDÁ GRAFITOVÁ
TAHOKOV VÝPLŇ: Sq/25 PLECH O SÍLE 2 mm A VELIKOSTÍ OKA 25x19 mm
LEMOVACÍ RÁMEČEK: OCEL PROFIL 20x30 mm O SÍLE 1,5 mm

MŘÍŽ DO OKEN O/3
VÝPIS MATERIÁLU

POZ.	POPIS	CELK. DÉLKA [m,m2]	JM .HMOT. [kg/m,m2]	HMOTNOST [kg]
1	TAHOKOV 22/12x2	0,32	5,8	1,86
2	LEMOVACÍ PROFIL JEKL 20/30/1,5	2,92	1,03	3,0
3	JEKL OTEVŘENÝ L 50/70/3, š. 30	0,12	23,55	0,28
DROBNÝ A SPOJOVACÍ MATERIÁL (10%)				0,5
CELKOVÁ VÁHA 1 KS [Kg]		5,64		
CELKOVÁ VÁHA 1 KS [Kg]		5,64		

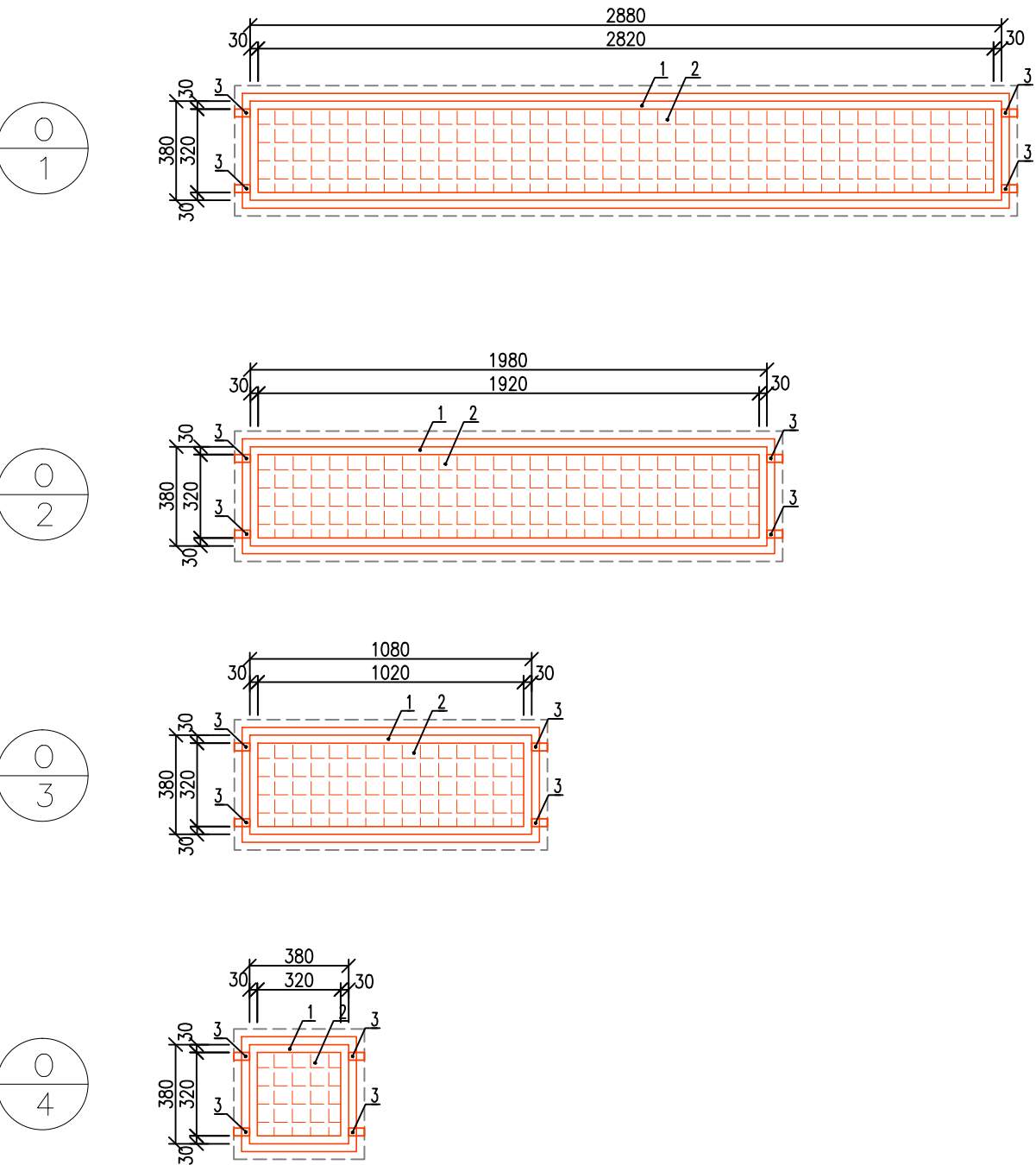
POVRCHOVÁ ÚPRAVA: LAKOVANÝ POZINK
BARVA: ŠEDÁ GRAFITOVÁ
TAHOKOV VÝPLŇ: Sq/25 PLECH O SÍLE 2 mm A VELIKOSTÍ OKA 25x19 mm
LEMOVACÍ RÁMEČEK: OCEL PROFIL 20x30 mm O SÍLE 1,5 mm

MŘÍŽ DO OKEN O/4
VÝPIS MATERIÁLU

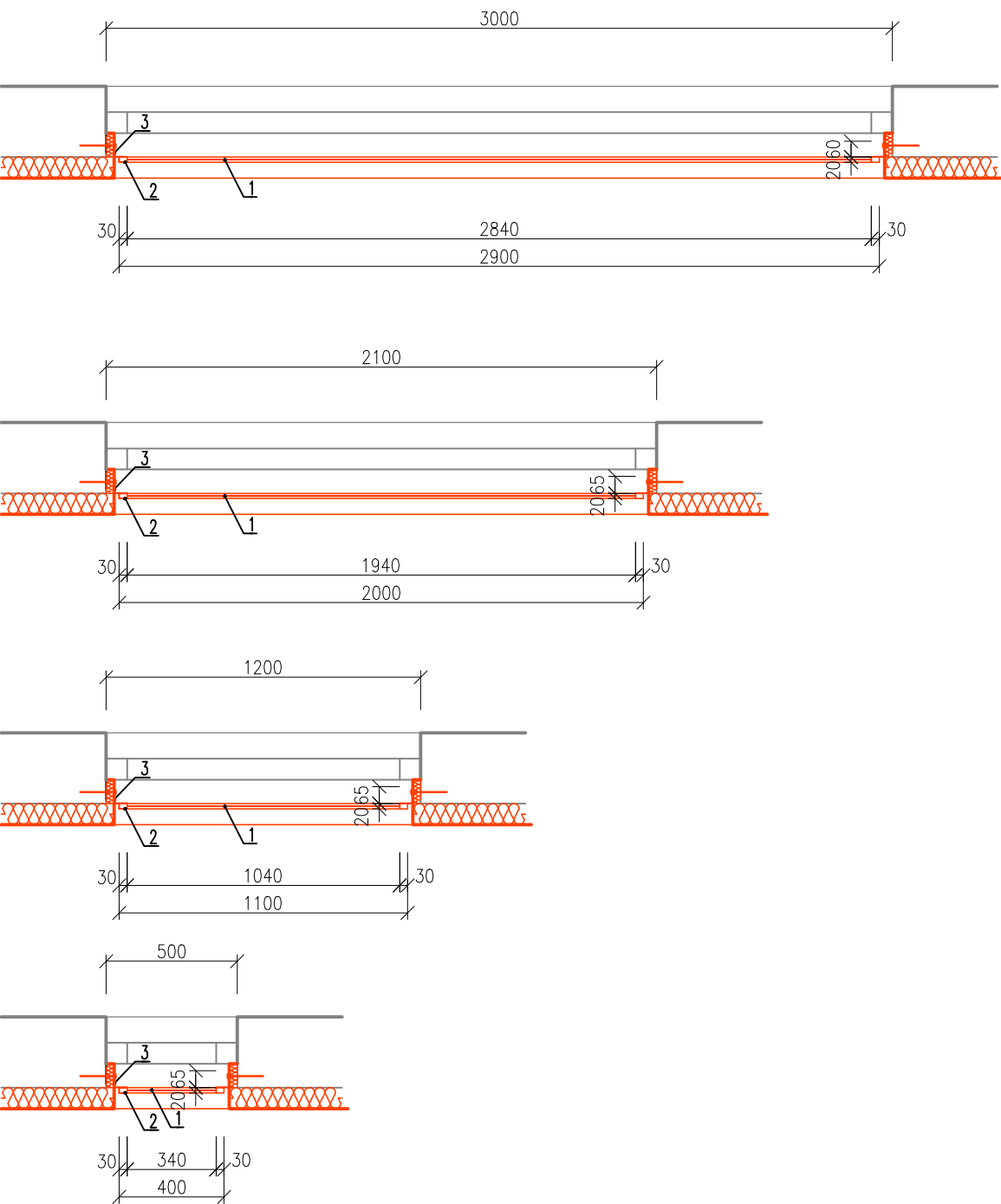
POZ.	POPIS	CELK. DÉLKA [m,m2]	JM .HMOT. [kg/m,m2]	HMOTNOST [kg]
1	TAHOKOV 22/12x2	0,1	5,8	0,58
2	LEMOVACÍ PROFIL JEKL 20/30/1,5	1,52	1,03	1,57
3	JEKL OTEVŘENÝ L 50/70/3, š. 30	0,12	23,55	0,28
DROBNÝ A SPOJOVACÍ MATERIÁL (10%)				0,2
CELKOVÁ VÁHA 1 KS [Kg]		2,63		
CELKOVÁ VÁHA 1 KS [Kg]		2,63		

POVRCHOVÁ ÚPRAVA: LAKOVANÝ POZINK
BARVA: ŠEDÁ GRAFITOVÁ
TAHOKOV VÝPLŇ: Sq/25 PLECH O SÍLE 2 mm A VELIKOSTÍ OKA 25x19 mm
LEMOVACÍ RÁMEČEK: OCEL PROFIL 20x30 mm O SÍLE 1,5 mm

POHLED M1:25



PŮDORYS M1:25




POZNÁMKY

- Kotvení mříží bude provedeno na chemickou kotvu do betonové části sendvičového panelu
- Pozinkované části se již nesmí svařovat
- Tato výkresová dokumentace nenahrazuje výrobní dokumentaci! Nutno zaměřit rozměry na stavbě
- Mříže osadit až po provedení zateplení a omítek

STÁVAJÍCÍ KONSTRUKCE

NOVÉ KONSTRUKCE

POŘ.Č.	DATUM	POPIS ZMĚNY	PROJEKTANT	ZODPOVĚDNÝ PROJEKTANT	SCHVÁLIL												
REVIZE																	
PROJEKTANT			ZODPOVĚDNÝ PROJEKTANT		SCHVÁLIL												
Ing. Jan Jablončík			Ing. arch. Anna Petříščeová		Ing. Jiří NOVOHRADSKÝ												
MÍSTO STAVBY : K.Ú. DUBINA U OSTRAVY, p.č. 309																	
INVESTOR : Městský obvod Ostrava-Jih, Horní 791/3, Hrabůvka, 70030 Ostrava																	
STAVBA: STAVEBNÍ ÚPRAVY BYTOVÝCH DOMŮ Dr. Šavrdy 3021/9, Ostrava - Bělský les																	
PS :																	
NÁZEV : MŘÍŽE DO OKEN V 1.PP - OBJEKT B																	
<div><div><p>CH PROJEKT PLZEŇ, s.r.o. 312 02 Plzeň, Revoluční 56a Tel.: 377 43 44 11 Fax: 377 43 44 79</p></div><div><table><tr><td>FORMÁT</td><td>A2</td><td rowspan="4">VÝTIŠK Č.</td></tr><tr><td>DATUM</td><td>04/2020</td></tr><tr><td>STUPEŇ</td><td>DPS</td></tr><tr><td>ČÍSLO ZAKÁZKY</td><td>019096Z</td></tr><tr><td>MĚŘÍTKO</td><td>1:25</td><td></td></tr></table></div></div>						FORMÁT	A2	VÝTIŠK Č.	DATUM	04/2020	STUPEŇ	DPS	ČÍSLO ZAKÁZKY	019096Z	MĚŘÍTKO	1:25	
FORMÁT	A2	VÝTIŠK Č.															
DATUM	04/2020																
STUPEŇ	DPS																
ČÍSLO ZAKÁZKY	019096Z																
MĚŘÍTKO	1:25																
ARCHIVNÍ ČÍSLO : 019096ZB-D.1.1-24																	